

## BB-2625-HS - Betonbak met high speed carrier

### Algemeen

Type	BB-2625-HS
Bedrijfstemperatuur	Min. -20°C./max. 45°C.
Motor	Kubota V3307
Emissie reglement	EU Stage IIIB
Uitgaand vermogen	55.4kW (74.3 PK)
Brandstof	Diesel
Rijsnelheid	nominaal 3,0 km/u, snel gang 9,0 km/u
Volume beton	2,6 m <sup>3</sup>
Volume water	275 l
Inhoud brandstoftank	80 L
Inhoud hydrauliekolietank	80 L
Accuspanning	12 V
Capaciteit start accu's	1x 85Ah
Bediening	Operatie via afstand bediening, merk Hetronic Onderhoud startfunctie op machine
Overig	Geïntegreerde vibratie acuator t.b.v. lossen beton Hoge druk reiniger, incl. lans, aangesloten op water tank

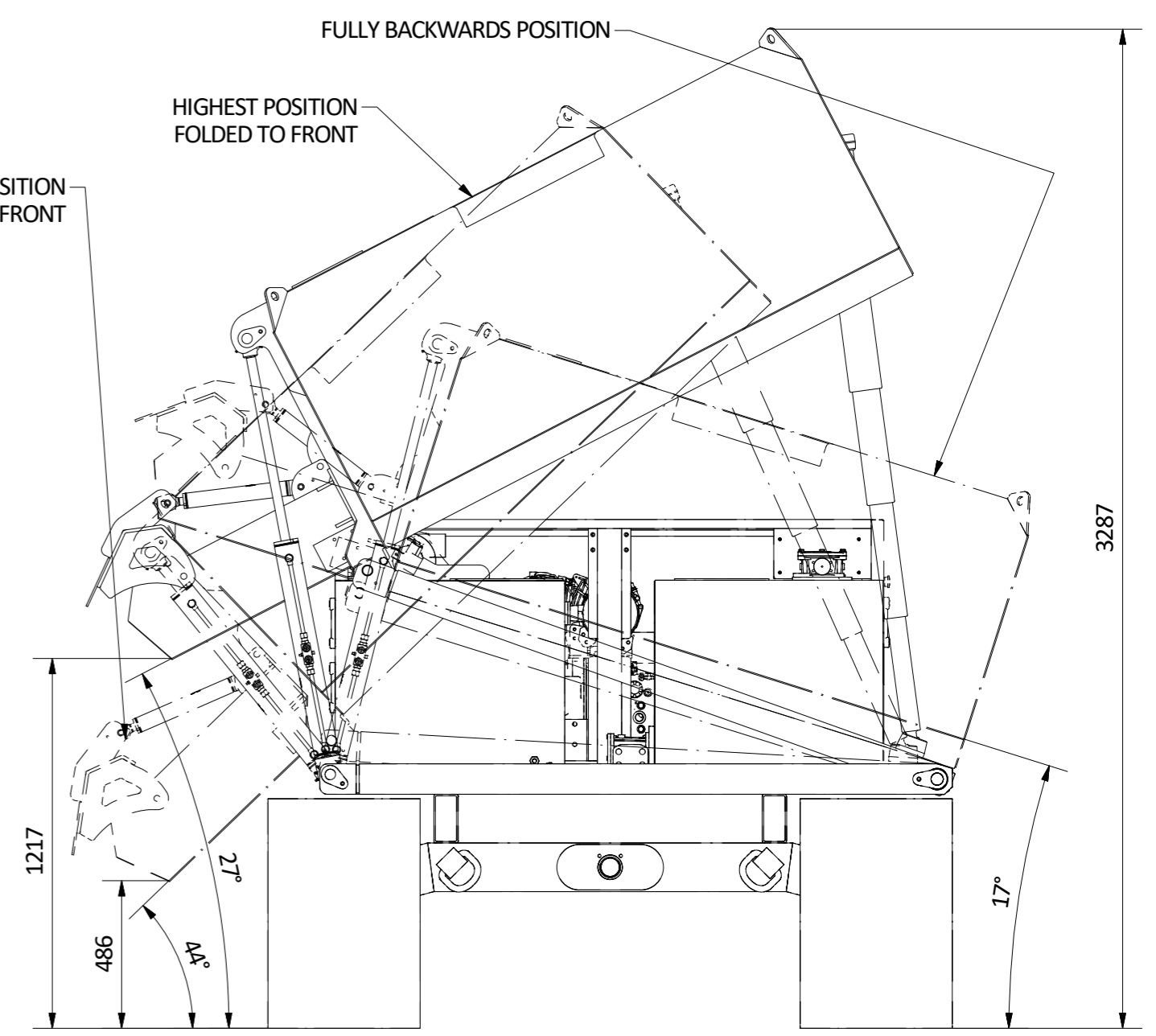
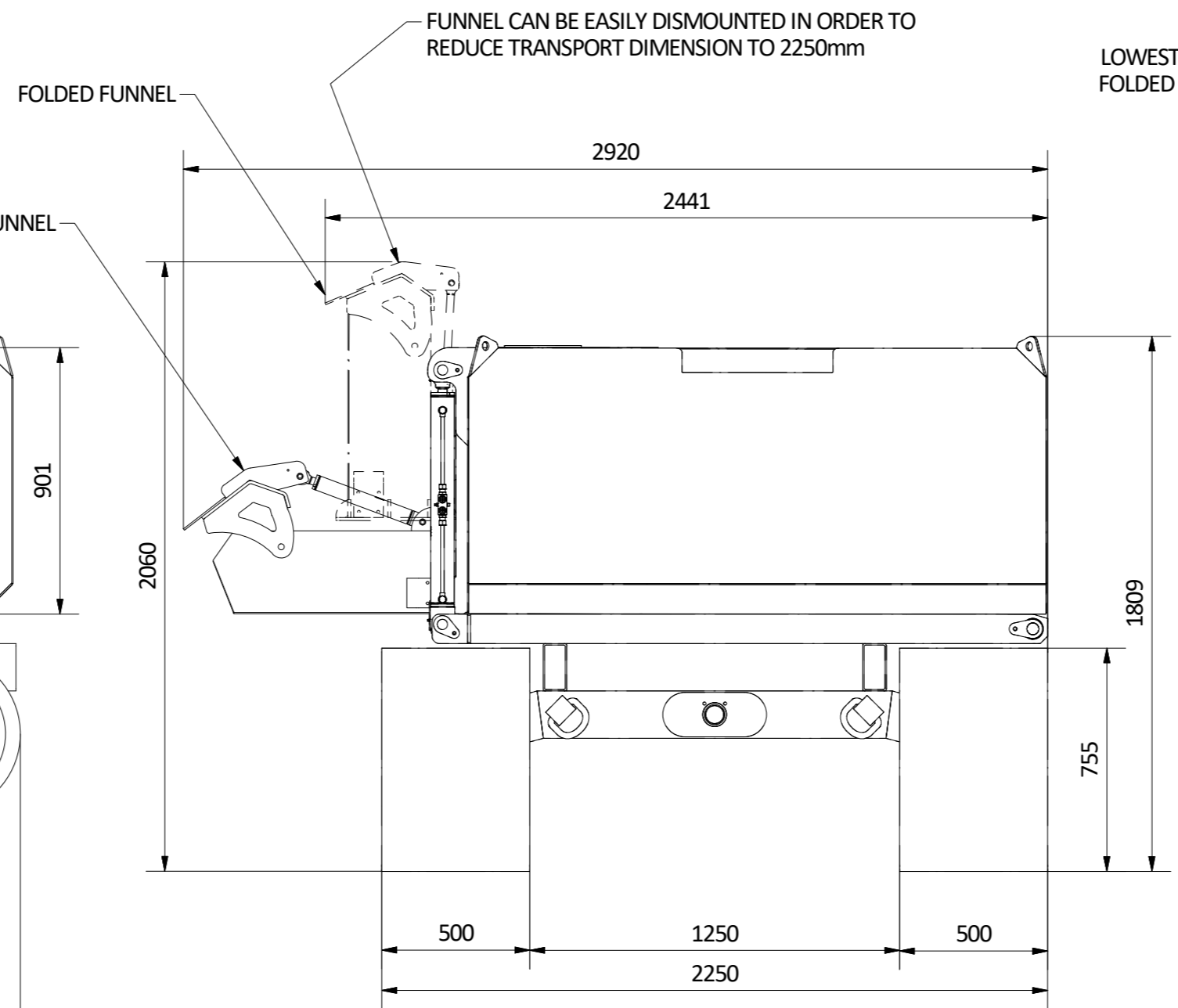
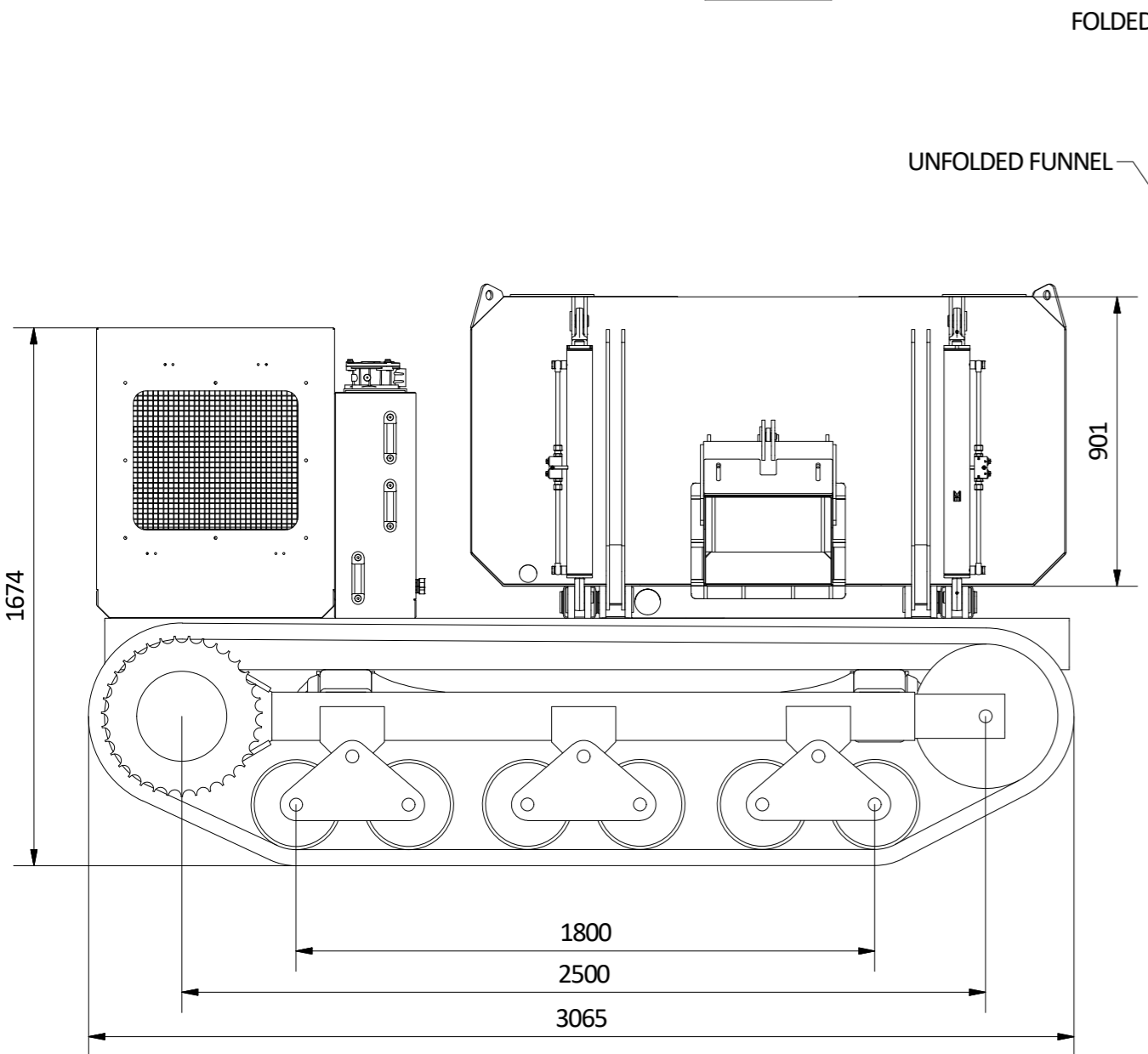
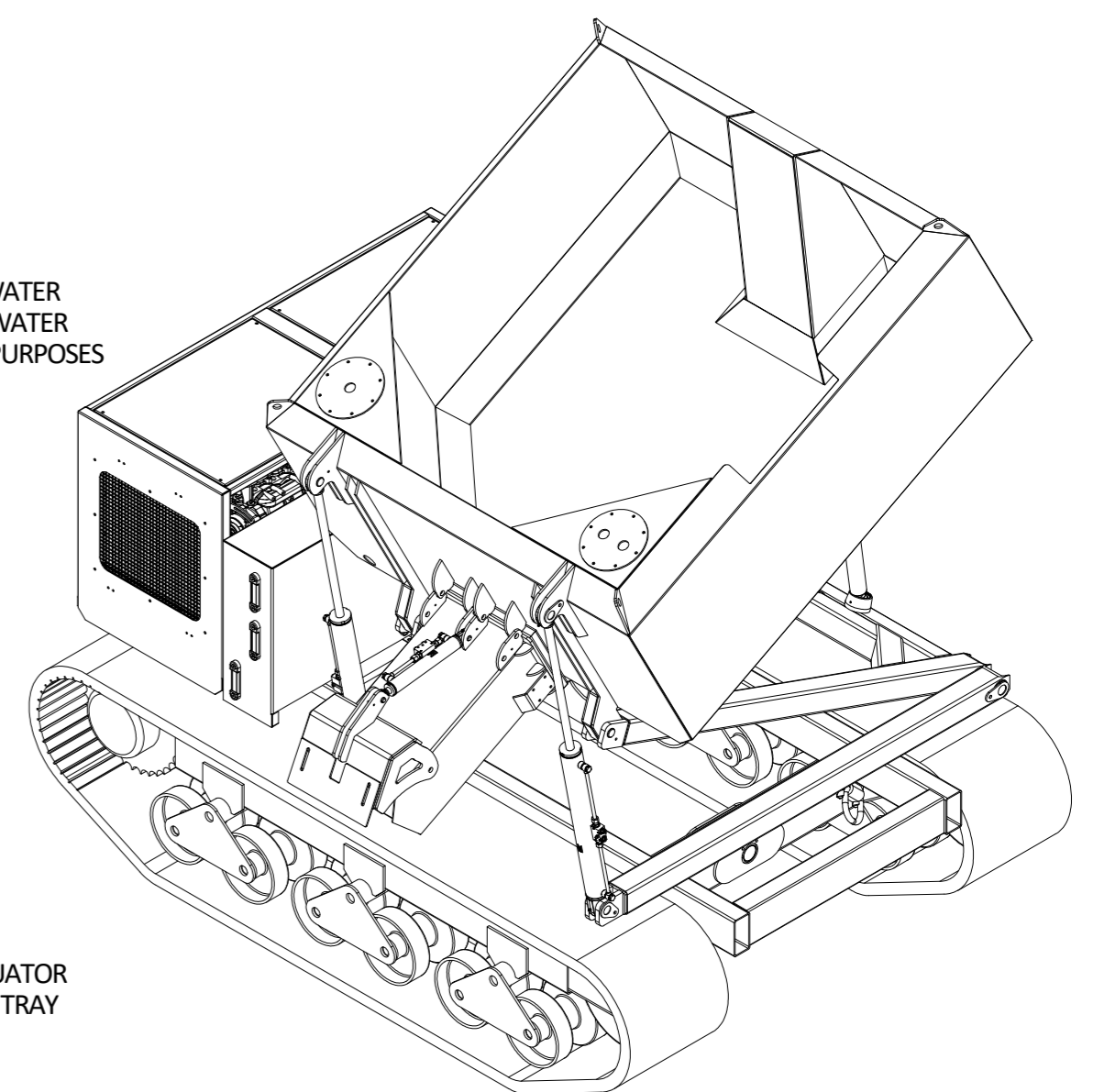
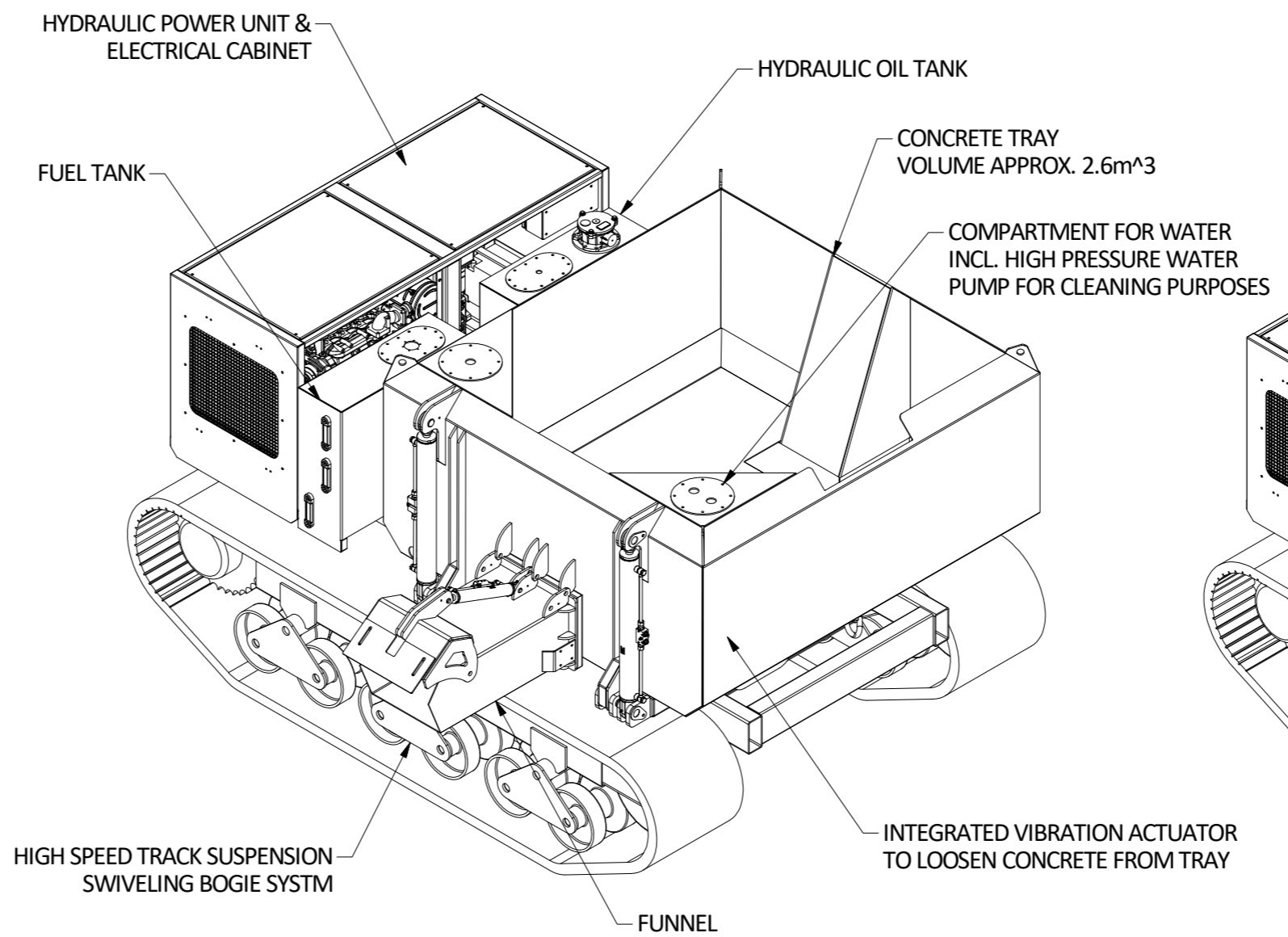
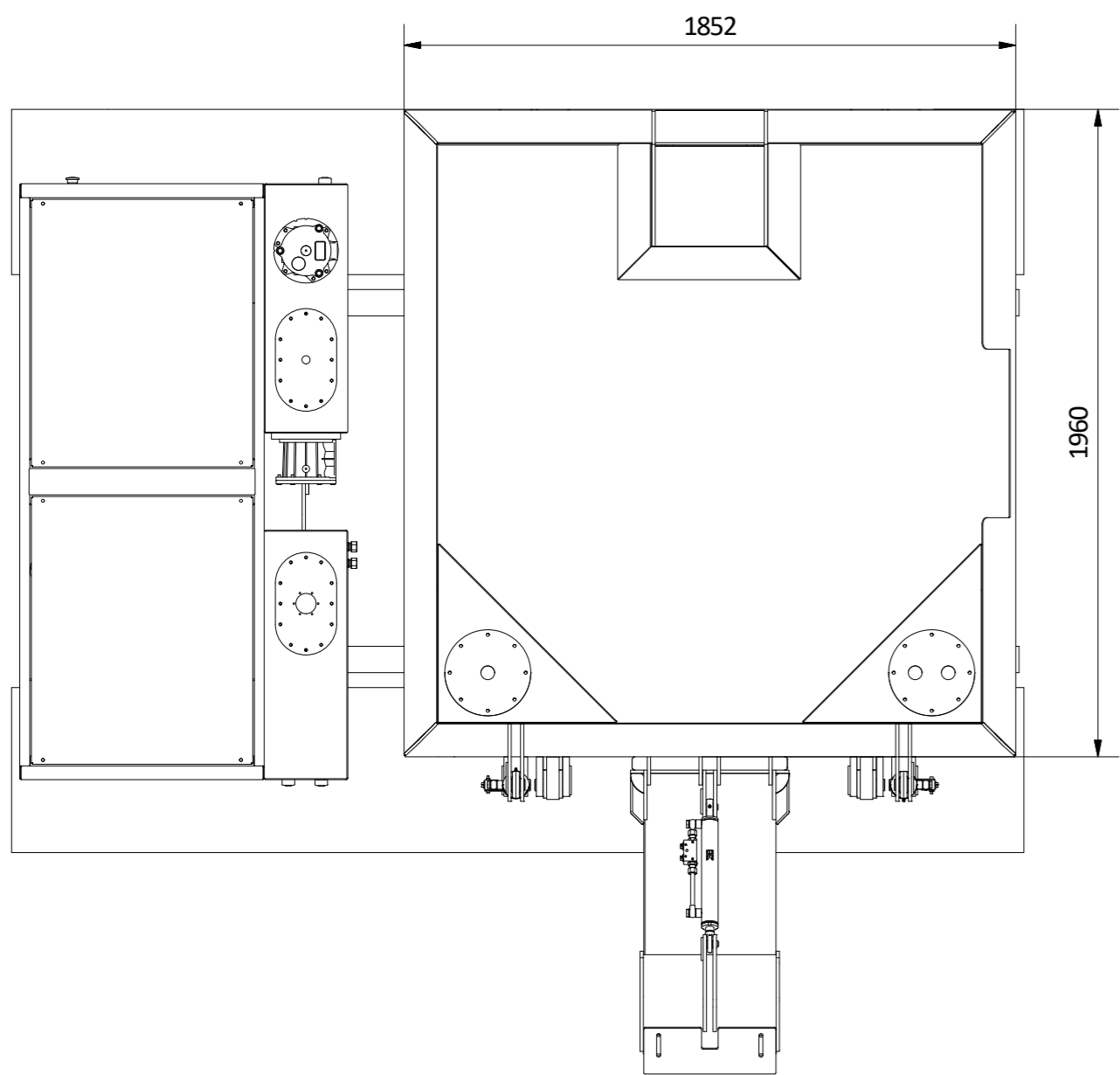
### Afmetingen

Lengte	3065 mm
Breedte tracks	2250 mm
Breedte totaal (transport)	2250 mm
Hoogte (transport)	1810 mm
Eigen massa	6000 kg
Rups lengte	1800 mm (h.o.h. onder rollen)
Rups breedte	500 mm
Bodemvrijheid	400 mm

### Optisch

Framedelen	Cilinders gespoten, andere delen gecoat. RAL kleuren nader te bepalen door klant
Tracks	Rubber – zwart





DESIGN CAN BE SUBJECT TO MINOR CHANGES AS THE DESIGN PROGRESSES

Projection method 	Project: BB-2625-HS	Notations according:	Dimensions ISO 406	Tolerances according:
	Scale: 1:20	Author: M. van Wingerden	Geometrics ISO 1101	Welding ISO 13920-AE
	Revision: A	Checked: B. van Beusichem	Roughness ISO 1302	Cutting ISO 9013-4-31
	Date: 23-9-2019			Machining ISO 2768-mK
				Plate Thickness EN 10029-AN
				Castings ISO 8062-CT11